



กรมวิทยาศาสตร์การแพทย์
Department of Medical Sciences

ระบบฐานข้อมูลเห็ดพิษ


กรมวิทยาศาสตร์การแพทย์



กรมวิทยาศาสตร์การแพทย์
Department of Medical Sciences

การติดตั้งแอปพลิเคชัน Mushroom Classify

- 1. เข้าไปที่เว็บไซต์ <http://www.tumdee.org/mushroom/> กด Download Android App (เวอร์ชันทดลองใช้) ดังภาพ



กรมวิทยาศาสตร์การแพทย์
Department of Medical Sciences

ฐานข้อมูลเห็ดพิษ กรมวิทยาศาสตร์การแพทย์

จะดีไหม? ...ถ้าตรวจสอบชนิดเห็ดพิษ..จากมือถือของท่าน


เข้าสู่ระบบ

username:

password:

[Login](#) [Cancel](#)

(ใช้รหัสเดียวกันกับศูนย์แจ้งเตือนภัย)
ลงทะเบียน ลืมรหัสผ่าน



THAI MUSHROOMS
CLASSIFY

Download Android App
(เวอร์ชันทดลองใช้)

จะดีไหม? ...ถ้ามีแอปให้ตรวจสอบชนิดเห็ดพิษ..

องค์ความรู้ในการวิเคราะห์เห็ดพิษ/เห็ดกินได้ ได้รับการสืบทอดจากฐานข้อมูลในชุมชนและจากผู้เชี่ยวชาญที่ศึกษาด้านเห็ดมาโดยเฉพาะ ซึ่งแต่ละแห่งชนิดเห็ดจะแตกต่างกัน แม้แต่เห็ดชนิดเดียวกันต่างภูมิภาค ต่างสิ่งแวดล้อม ลักษณะของเห็ดก็จะแตกต่างกันไปด้วย

องค์ความรู้เหล่านี้รับกันจะได้รับการสืบทอดน้อยลง เนื่องจากวิถีชีวิตเปลี่ยนไป เป็นไปได้หรือไม่ที่จะหาห้องความรู้เหล่านี้ เก็บสะสมไว้ในรูปแบบดิจิทัล พร้อมทั้งช่วยวิเคราะห์ชนิดเห็ดต่างๆ เพื่อใช้ประโยชน์ต่างๆ ในอนาคต รวมถึงการตรวจสอบเห็ดที่ไม่น่าไว้วางใจได้ เพื่อลดโอกาสในการเสียชีวิตจากการรับประทานเห็ดพิษ

Machine Learning คืออะไร?

เป็นสาขาหนึ่งของปัญญาประดิษฐ์ที่พัฒนามาจากการศึกษารูปแบบ เกี่ยวข้องกับการศึกษาและการสร้างอัลกอริทึมที่สามารถเรียนรู้ข้อมูลและทำนายข้อมูลได้ อัลกอริทึมนี้จะทำงานโดยอาศัยโมเดลที่สร้างมาจากชุดข้อมูลตัวอย่างเข้าเพื่อการทำนายหรือตัดสินใจในภายหลัง แทนที่จะทำงานตามลำดับของคำสั่งโปรแกรมคอมพิวเตอร์

TensorFlow คืออะไร?

TensorFlow™ is an open source software library for numerical computation using data flow graphs. Nodes in the graph represent mathematical operations, while the graph edges represent the multidimensional data arrays (tensors) communicated between them. The flexible architecture allows you to deploy computation to one or more CPUs or GPUs in a desktop, server, or mobile device with a single API. TensorFlow was originally developed by researchers and engineers working on the Google Brain Team within Google's Machine Intelligence research organization for the purposes of conducting machine learning and deep neural networks research, but the system is general enough to be applicable in a wide variety of other domains as well.

ร่วมพัฒนาระบบวิเคราะห์เห็ดกับเรา

ท่านสามารถส่งภาพเห็ดพร้อมระบุชนิดเห็ด พร้อมระบุจังหวัดและแหล่งที่พบเห็ดดังกล่าว มาที่ swindowone@gmail.com (หากไม่ทราบชนิดเห็ดให้ระบุว่าไม่ทราบ)

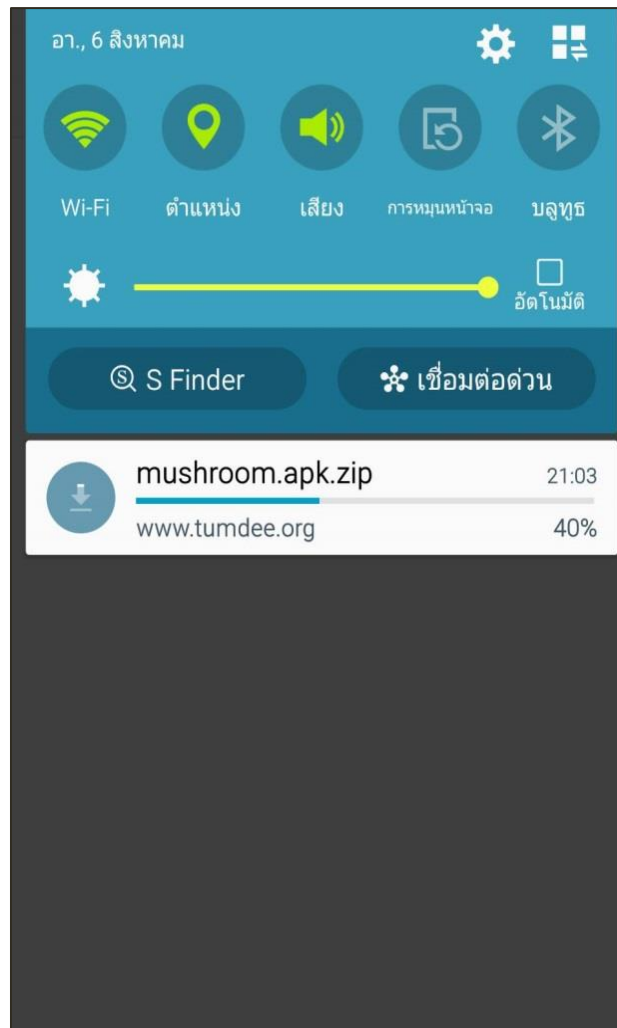
กรมวิทยาศาสตร์การแพทย์ swindowone@gmail.com



กรมวิทยาศาสตร์การแพทย์
Department of Medical Sciences

การติดตั้งแอปพลิเคชัน Mushroom Classify

- 2. เมื่อกดดาวน์โหลดแล้ว ระบบจะดาวน์โหลดให้โดยอัตโนมัติ

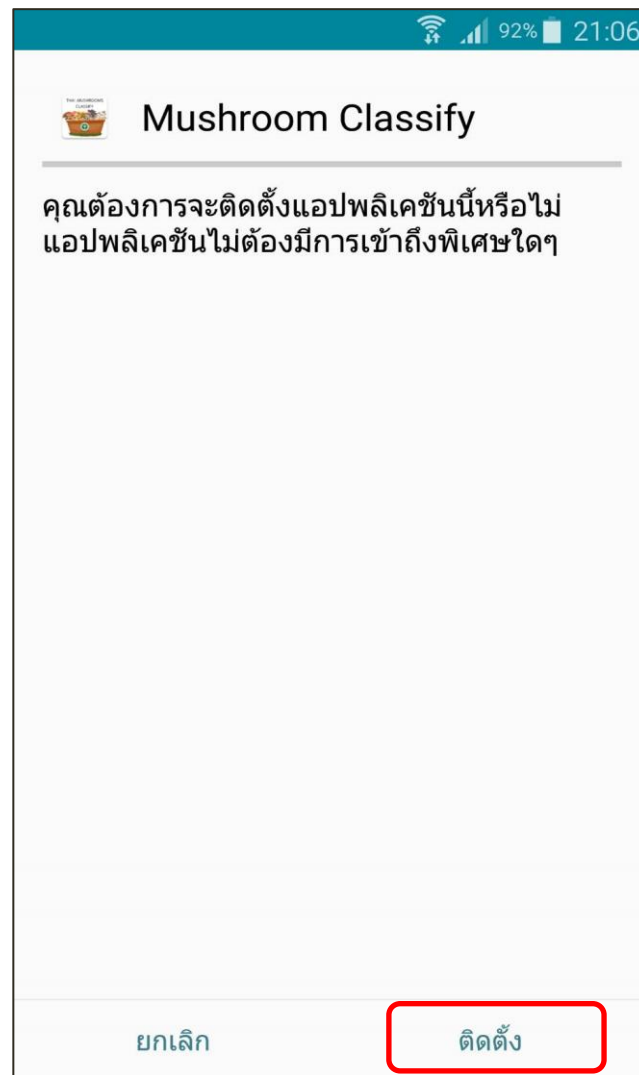




กรมวิทยาศาสตร์การแพทย์
Department of Medical Sciences

การติดตั้งแอปพลิเคชัน Mushroom Classify

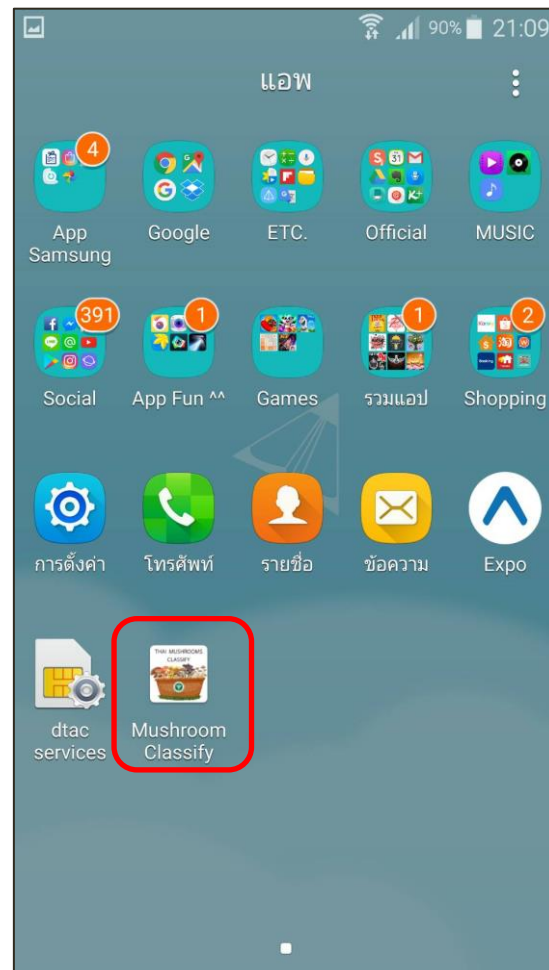
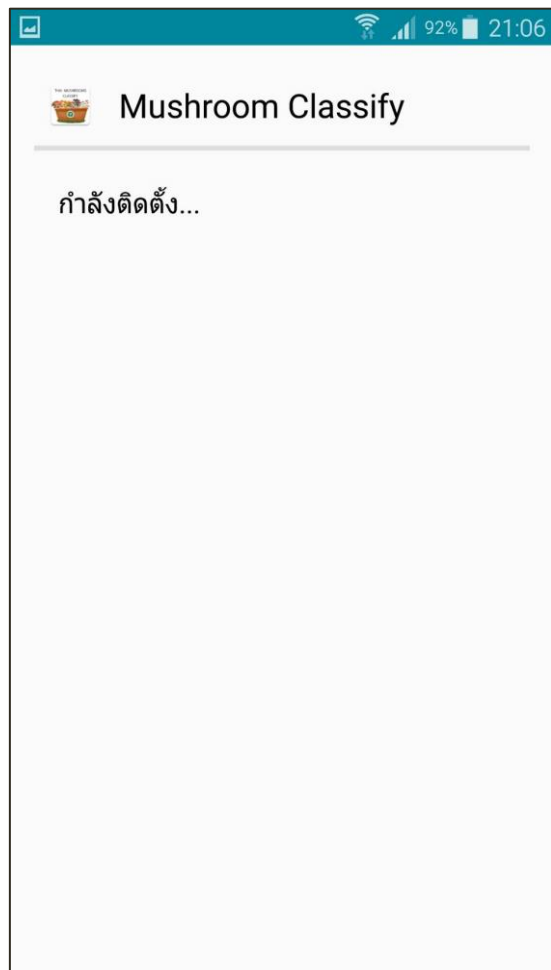
- 3. เมื่อดาวน์โหลดเรียบร้อยแล้ว
กดติดตั้งและทำตามขั้นตอนดังภาพ





กรมวิทยาศาสตร์การแพทย์
Department of Medical Sciences

การติดตั้งแอปพลิเคชัน Mushroom Classify



ระบบกำลังทำการติดตั้งแอปพลิเคชันในสมาร์ทโฟน

ไอคอนแอปพลิเคชัน Mushroom Classify



กรมวิทยาศาสตร์การแพทย์
Department of Medical Sciences

การติดตั้งแอปพลิเคชัน Mushroom Classify

- 4. Mobile Application ผู้ใช้งาน
สามารถทดลองใช้แอปพลิเคชันเวอร์ชัน
ทดลองได้เพียงกดปุ่ม “ทดสอบใช้งาน”

Mushroom Classify



การคัดแยกเห็ดพิษ/เห็ดกินได้
โดยใช้ Machine Learning

เวอร์ชันทดลองใช้ อยู่ระหว่างการพัฒนาและเก็บรวบรวม
ข้อมูลเห็ด ความถูกต้องประมาณ 30%

ทดสอบใช้งาน



กรมวิทยาศาสตร์การแพทย์
Department of Medical Sciences

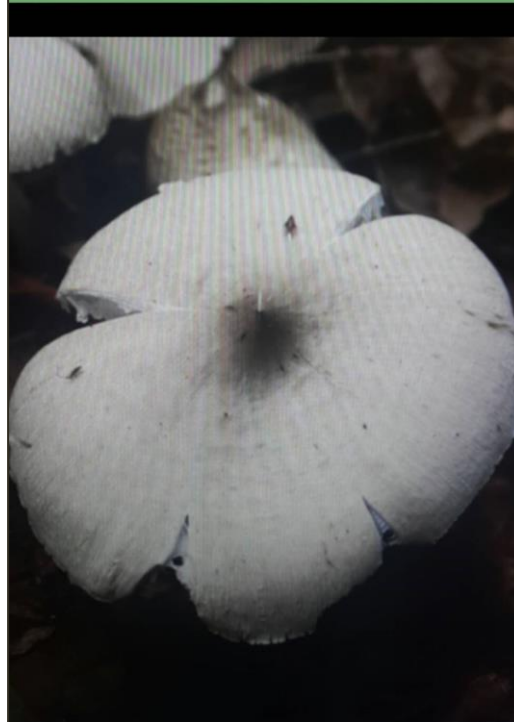
การติดตั้งแอปพลิเคชัน Mushroom Classify

- 5. นำโทรศัพท์สมาร์ทโฟนจับภาพเห็ดที่ต้องการ ระบบจะประมวลผลและแจ้งรายละเอียดชื่อเห็ด, ประเภทเห็ดทานได้/เห็ดพิษและคะแนนความเข้ากันได้

เห็ดระโงก กินได้: 0.44912183
เห็ดระงากดำ เป็นพิษ: 0.2283509
เห็ดโคน กินได้: 0.17890318



เห็ดโคน กินได้: 0.37925652
เห็ดระงากดำขาลาย เป็นพิษ: 0.30591
เห็ดระโงก กินได้: 0.12718992



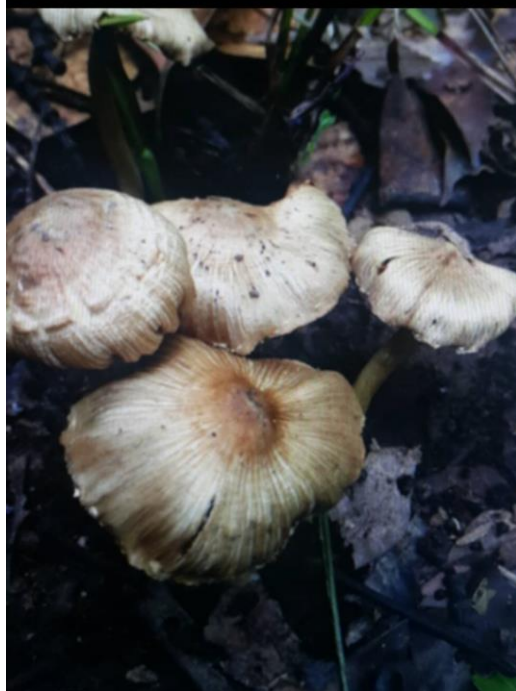
ตัวอย่างเห็ดระโงกและเห็ดโคน



กรมวิทยาศาสตร์การแพทย์
Department of Medical Sciences

การติดตั้งแอปพลิเคชัน Mushroom Classify

เห็ดหมวกจีน เป็นพิษ: 0.39246058
เห็ดโคน กินได้: 0.19793062
เห็ดระโงก กินได้: 0.18140705



เห็ดระงากขาว เป็นพิษ: 0.60994583
เห็ดระโงก กินได้: 0.20667699
เห็ดระงากดำขาลาย เป็นพิษ: 0.12276



ตัวอย่างเห็ดหมวกจีนและเห็ดระงากขาว